



MULINI SERIE "TURBO"

I mulini della serie "TURBO" introducono un innovativo concetto di macinazione a secco che prevede autoriduzione dei materiali per urto ed attrito fra le parti (particelle) dovuta a vortici, variazioni di pressione e vibrazioni fluide che permettono una riduzione dimensionale progressiva senza ausilio di elementi macinanti soggetti ad usura.

I vantaggi derivanti dall'utilizzo dei mulini serie "TURBO" sono i seguenti:

- Riduzione di consumi e manutenzione rispetto ad altri tipi di macinazione;
- Le usure sono concentrate su piccole superfici facilmente sostituibili;
- Semplicità di funzionamento e ingombri ridotti.

I settori di utilizzo sono molteplici:

- **Minerali:** argille, carbone, grafite, gesso, marmo, calce, pietra calcarea, materiali ceramici;
- **Plastiche:** termoplastiche, caucciù, gomma, resine, foglie, cellulosa;
- **Sostanze chimiche:** gelatina, pigmenti, nerofumo, sali metallici, carbonati, solfati, cloruri;
- **Metalli:** alluminio, magnesio, rame, tungsteno, carburo, ossido di cromo, nichel;
- **Alimenti:** proteine, amidi, cereali, sementi, crusca, pula, vegetali, spezie, legumi;
- **Miscelaneo:** legno, corteccia, torba, paglia, lievito, pula, ossa, carta, cera, grassi.



"TURBO" MILLS

The "TURBO" range mills introduces a new concept of dry-milling, which consists in the self-grinding of the materials through the collision and the friction among the particles, thanks to vortex, changes in pressure and fluid vibrations which allow a progressive dimensional reduction with no need of grinding elements.

The advantages of the "TURBO" mills are as follows:

- A reduction of energy consumption and lower in maintaining costs compared to any other type of mill;
- Concentration of the wear on small surfaces which can be easily replaced;
- A very simple operating system and small overall dimensions.

Wide range of applications:

- **Minerals:** clay, coal, graphite, gypsum, marble, lime, limestone, ceramic materials;
- **Plastics:** thermoplastics, caoutchouc, rubber, resin, foils, cellulose;
- **Chemicals:** gelatin, pigments, lamp-black, metallic salts, carbonates, sulphates, chlorides;
- **Metals:** aluminium, magnesium, copper, wolfram, carbide, chrome oxide, nickel;
- **Foods:** proteins, starch, cereals, seed, bran, husks, vegetables, spices, legumes;
- **Miscellaneous:** woods, bark, peat, straw, yeast, husks, fibres, bones, paper, wax, fats.



BROYEURS SERIE "TURBO"

Les broyeurs de la série "TURBO" introduisent un nouveau principe de broyage à sec qui prévoit autoréduction des matières dont les particules se heurtent et se frottent les unes aux autres. Ça est dû par des vortex, des variations de pression et des vibrations fluides qui permettent une réduction dimensionnelle progressive sans le secours d'éléments de broyage.

Les avantages de l'emploi des broyeurs de la série "TURBO" sont les suivants:

- Réduction des frais et d'entretien par rapport aux autres types de broyeurs;
- Les usures sont concentrées sur éléments de petite dimension qui peuvent être facilement remplacés;
- Exécution très simple et réduit encombrement.

Nombreaux secteurs d'utilisation:

- **Minéraux:** argiles, charbon, graphite, gypse, marbre, chaux, roche calcaire, matériaux céramiques;
- **Plastiques:** thermoplastiques, caoutchouc, résines, feuilis, cellulose;
- **Sustances chimiques:** gélatine, pigments, noir de fumée, sels métallique, carbonates, sulfates, chlorures;
- **Métaux:** aluminium, magnésium, cuivre, tungstène, carbure, oxyde de chrome, nickel;
- **Aliments:** protéines, amidons, céréales, semences, son, vannure, végétaux, épices, légumes;
- **Mélangé:** bois, écorce, tourbe, paille, levain, vannure, fibres, os, papier, cire, graisses.



MOLINOS DE LA SERIE "TURBO"

Los molinos de la serie "TURBO" introducen un concepto nuevo de molienda a seco que prevé la autorreducción de los materiales por medio de choques y fricción entre las partículas, gracias a vórtices, variaciones de presión y vibraciones fluidas que permiten una progresiva reducción dimensional del material, sin el uso de elementos de trituración.

Las ventajas llevadas con el uso del molino TURBO son:

- Reducción de los gastos de mantenimiento y usura, con respecto a otros tipos de molinos.
- Desgaste y usura a nivel de partes que se remplazan con facilidad.
- Fácil uso y manejo, tamaños reducidos.

Son muchos los sectores de empleo:

- **Minerales:** arcilla, carbón, grafito, yeso, mármol, cal, piedra calcárea, materiales cerámicos.
- **Plásticos:** termoplásticos, caucho, goma, resina, hojas, celulosa.
- **Materiales químicos:** gelatina, pigmentos, Nero fumo, sales metálicas, carbonatos, sulfatos, cloruros.
- **Metales:** aluminio, magnesio, cobre, tungsteno, carburo, oxido de cromo, níquel.
- **Alimentos:** proteínas, almidones, cereales, simientes, salvado, cascabillo, vegetales, especias, legumbres.
- **Misceláneo:** madera, cortea, turba, paja, levadura, huesos, papel, cera, grasa.



MÜHLE SERIE "TURBO"

Die Mühle der serie "TURBO" ist eine Neuentwicklung für Trockenmahlung. Sie erzeugt eine Selbstzerkleinerung der Materialien durch Stoß und Reibung zwischen den Materialteilen. Wirbel, Druckänderung und gleichmäßige Vibratonen erlauben eine progressive Zerkleinerung ohne Hilfe von Mahlelementen.

Die Vorteile der Mühle "TURBO" sind die folgende:

- Niedrige Energieverbrauch und Wartung in Bezug auf andere Mühlen;
- Der Verschleiß entsteht nur auf kleinen und leicht ersetzbaren Flächen.

Verschiedene Einsatzmöglichkeiten:

- **Mineralien:** Ton, Kohle, Graphit, Gips, Marmor, Kalk, Kalkstein, Keramische Materialien;
- **Plastik:** Thermoplast, Kautschuk, Gummi, Harze, Blätter, Zellulose;
- **Chemiestoffe:** Gelatine, Pigmente, Kienruß, metallische Salze, Karbonate, Sulfate, Chloride;
- **Nahrungsmittel:** Proteine, Stärke, Getreide, Saatgüter, Kleie, Spreu, Gewächse, Gewärze, Hülsenfrüchte;
- **Mischungen:** Holz, Rinde, Torf, Stroh, Hefe, Spreu, Fasern, Knochen, Papier, Wachs, Fette.



www.guidettisrl.com



Via Salvi, 1 | 44045 Renazzo [FE] Italy | Tel. +39 051 6858511 | Fax +39 051 972099 | info@guidettisrl.com

Guidetti s.r.l. si riserva il diritto di apportare modifiche ai prodotti in qualsiasi momento, anche senza preavviso. È vietata la riproduzione, anche parziale, del materiale qui contenuto se non autorizzata. Guidetti s.r.l. reserves the right to make changes to its products at any time, including without notice. Unauthorised reproduction, including partial, of the contents of this document is forbidden. Guidetti s.r.l. se réserve le droit de modifier à tout moment les produits, même sans préavis. La reproduction, même partielle, du matériel contenu dans ce manuel est interdite, à moins d'une autorisation préalable. Guidetti s.r.l. se reserva el derecho a aportar modificaciones a los productos en cualquier momento, incluso sin preaviso. Está prohibida la reproducción, incluso parcial, del material aquí contenido si no ha sido previamente autorizada. Die Guidetti s.r.l. behält sich vor, jederzeit Änderungen auch ohne Vorankündigung an den Produkten vorzunehmen. Der auch teilweise Nachdruck ohne Genehmigung ist untersagt.



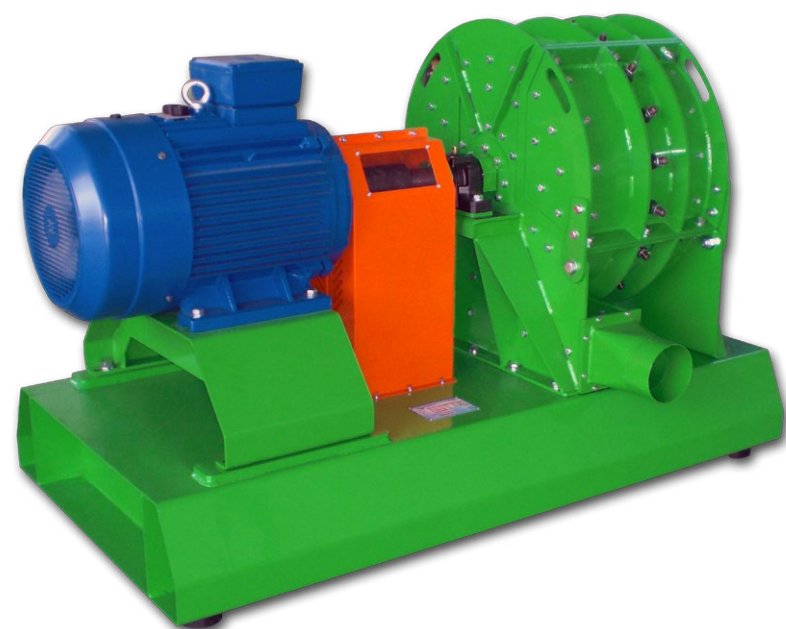
MACCHINE PER IL RECUPERO DIFFERENZIATO DA SCARTTE SFRIDI INDUSTRIALI
MACHINES FOR INDUSTRIAL SCRAPS RECYCLING

TURBO line



proudly made in italy

www.guidettisrl.com



I mulini serie Turbo ad asse orizzontale sono disponibili nella dimensione 625 in 3 versioni a 2-3-4 stadi per diverse richieste di qualità e produzione.

The TURBO mills with horizontal axe are available in the 625 version at 2-3-4 stages, to fulfill different needs both in terms of quality and production capacity.

Les pulvérisateurs de la série TURBO avec axe horizontale sont disponibles dans la taille 625 en 3 versions a 2-3-4 étages pour différentes requêtes de qualité et production.

Los molinos de la serie TURBO con eje horizontal son disponibles en el modelo 625 a 2-3-4 estadios para satisfacer diferentes exigencias en términos de calidad y producción.

Für unterschiedliche Anforderungen an Qualität und Produktion sind die Mühlen der Serie Turbo mit horizontaler Achse in der Größe 625 in 3 Versionen (2-3-4 stufig) verfügbar.



In conformità alle norme CE.

Conform to CE rules.

Conformes aux réglementations CE.

Son conformes a las normas CE.

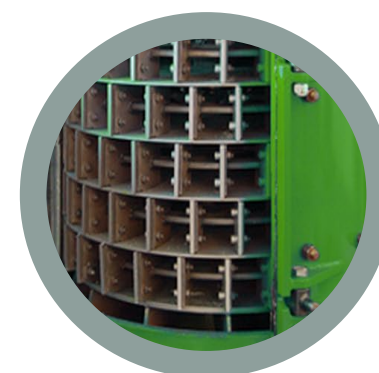
Conformit CE-regeln.

TURBO	Lunghezza Length Longueur Largo Länge	Larghezza Width Largeur Ancho Breite	Altezza Height Hauteur Altura Höhe	Peso Weight Poids Peso Gewicht	Potenza Installata Installed Power Puissance Installée Potencia Instalada Installierte Leistung	Produzione (fino a) Production (up to) Production (jusqu'à) Producción (hasta) Produktion (bis)
TURBO 625/2	1850 mm	1126 mm	1206 mm	1500 kg	37 kW	(*)
TURBO 625/3	1850 mm	1126 mm	1206 mm	1500 kg	37 kW	(*)
TURBO 625/4	2290 mm	1125 mm	1233 mm	1700 kg	75 kW	(*)
TURBO 900/5	2197 mm	1360 mm	1722 mm	4640 kg	110 kW	(*)
TURBO 360/2	1017 mm	668 mm	790 mm	190 kg	7,5 - 9,2 kW	(*)
TURBO 556/2	1450 mm	700 mm	1150 mm	555 kg	22 - 30 kW	(*)

(*) Variabile a seconda del tipo di materiale trattato. - Changeable according to the kind of processed material. - Variable selon le matériel traité. - Varia según la tipología del material tratado. - Variabel je nach der Typologie des behandelten Materials.

I dati tecnici sono indicativi e possono essere variati a scopo migliorativo senza preavviso. - The technical data are indicative and can be changed without previous notice. - Les données techniques sont indicatives et sujettes à modification sans préavis. - Los datos técnicos son indicativos y pueden variar sin previo aviso. - Die technischen Daten sind unverbindlich und können jederzeit ohne vorherige Ankündigung geändert werden.

TURBO 900/5



Per materiali particolarmente esigenti o produzioni maggiori è disponibile la dimensione 900 ad asse verticale in versione a 5 stadi.

The 900 pulverizer model at 5 stages with vertical axe is available to process special materials and for higher production capacities.

Pour matériaux qui sont particulièrement exigeants ou qui demandent de productions plus importants, c'est disponible avec axe vertical d'une dimension de 900, version à 5 paliers.

El pulverizador mod. 900 a 5 estadios y eje vertical es disponible para procesar materiales especiales y para alcanzar a producciones mayores.

Für besondere Materialien bzw. einer höheren Produktionskapazität ist die Mühle in der Größe 900 mit 5 stufiger Vertikalachse verfügbar.



Cavi di rame.

Copper cables.

Câbles en cuivre.

Cables de cobre.

Kupfer- Kabel.



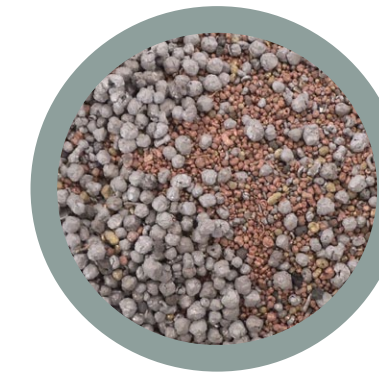
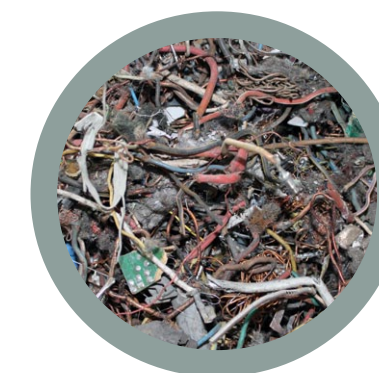
Lattine e tappi in alluminio.

Aluminium cans and caps.

Cannettes et bouchons en aluminium.

Tapones y latas en aluminio.

Dosen und Aluminium- Zapfen.



Car-fluff o altri materiali contenenti metalli non ferrosi.

Automotive shredded residue (ASR) or other materials containing non-ferrous metals.

Car-fluff (ASR) ou matériaux différents avec métaux non-ferreux.

Car-fluff (ASR) o materiales diferentes contenientes materiales no ferrosos.

Car-Fluff oder andere Materialien, die NE-Metalle enthalten.



Facile manutenzione.

Easy maintenance.

Entretien facile.

Fácil mantenimiento.

Einfache Wartung.